



Interruptor termomagnético de caja moldeada



Las cargas eléctricas están expuestas a fallas causadas por errores durante la instalación, esfuerzos mecánicos, envejecimiento prematuro de los aislantes generando fallas a tierra o entre fases, corto circuito accidental, sobre calentamientos, etc., los cuales pueden traer consecuencias desastrosas si dichas cargas no están protegidas adecuadamente.

Por lo anterior toda carga eléctrica requiere por norma, seguridad y facilidad de operación un medio de desconexión y protección contra corrientes de corto circuito y corrientes de sobrecarga.

El interruptor termomagnético es un dispositivo destinado a conectar o desconectar, una o varias veces, en condiciones normales y anormales de trabajo un circuito eléctrico.

Los interruptores termomagnéticos marca L.G. son adecuados para proteger equipos eléctricos en voltajes de hasta 600 Volts.



Inelap también ofrece interruptores con gabinete integrado brindando los siguientes beneficios:

- ✓ Fácil instalación
- ✓ Bajo costo de instalación
- ✓ El gabinete en tipo NEMA 1 permite la acometida por la parte lateral, superior e inferior y esta diseñado para montaje en pared.
- ✓ El interruptor termomagnético incluye zapatas adecuadas para conexión a la línea de alimentación y el gabinete cuenta con una zapata mecánica para su conexión a tierra física.



Otras Ventajas.

1. Los interruptores son fabricados cumpliendo con el standard internacional IEC-947-2 y la norma de calidad ISO-9001.
2. Por la gama de accesorios (contactos auxiliares,, contacto de alarma, bobina de disparo por bajo voltaje, bobina de disparo remoto) que pueden adicionarse al interruptor, es fácil adaptarlo a las necesidades de control específicas de cada usuario.

Solicite información de las opciones y/o diseños especiales, de acuerdo a sus necesidades de operación.

Especificaciones generales de los interruptores.
Capacidades de: 5 A 1200AMP.
Voltaje de aislamiento: 690V.
Nivel básico de impulso: 6KV.
Voltaje de operación: 600V.

INTERRUPTORES TRIFASICOS DE CAJA MOLDEADA L. G. Y GABINETES

Dimensiones y capacidades interruptivas

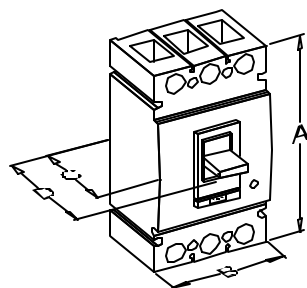
Modelo	Dimensiones del Interruptor				Dimensiones del gabinete				Capacidad interruptiva	
	A	B	C	D	a	b	c	d	220-240 V	440 - 500 V
ABL 53a	165	105	86	109	210	421	95	115	100	42
ABL 103a	165	105	86	109	210	421	95	115	100	42
ABL 203a	165	105	103	127	210	520	110	170	126	42
ABL 403a	257	140	113	145	265	585	156	170	125	45
ABL 803a	275	210	113	145	390	1000	280	235	125	50
ABL 1003a	406	210	140	190	--	--	--	--	125	75
ABL 1203a	406	210	140	190	--	--	--	--	125	75

ABS 53a	130	75	64	80	210	421	95	115	25	7.5
ABS 103a	155	90	64	82	210	421	95	115	25	7.5
ABS 203a	165	105	64	84	210	520	110	170	25	7.5
ABS 403a	257	140	113	145	265	585	156	170	50	25
ABS 803a	275	210	113	145	390	1000	280	235	100	45
ABS 1003a	400	210	105	158	--	--	--	--	100	50
ABS 1203a	400	210	105	158	--	--	--	--	100	50

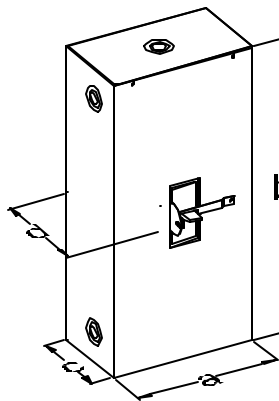
Notas:

- 1.- Dimensiones en milímetros sujetas a tolerancias de manufactura y cambios sin previo aviso.
- 2.- Capacidad interruptiva en kilo amperes de acuerdo a IEC 947 - 2
- 3.- Gabinetes metálicos para uso interior exclusivamente. Para uso a la intemperie consultar a planta.
- 4.- Para capacidades mayores a 225 Amperes el gabinete no incluye seguro para palanca.

* Gabinetes de fabricación especial y de acuerdo a necesidades del cliente, consultar a planta.



DIMENSIONES DE INTERRUPTORES



DIMENSIONES DE GABINETE PARA INTERRUPTORES